

Berkeley Skydeck Europe, Milano

Conferenza stampa
Milano, 6 febbraio 2024



FOUNDERS

SUPPORTERS

Guido Guidesi

Assessore allo Sviluppo Economico
Regione Lombardia



FOUNDERS

SUPPORTERS

Giovanni Azzone

Presidente
Fondazione Cariplo



FOUNDERS

SUPPORTERS

Numeri e storie di Berkeley Skydeck Europe, Milano

Argia Galliano
SkyDeck Europe, Milano Program Coordinator
Cariplo Factory

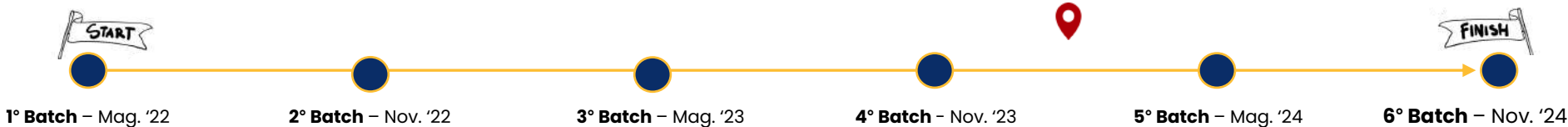


FOUNDERS

SUPPORTERS

SKYDECK EUROPE |

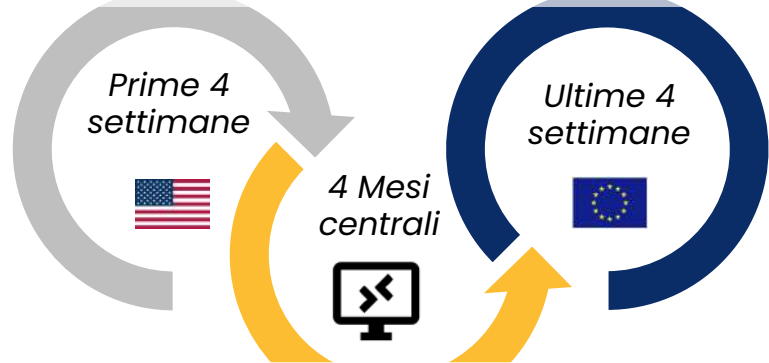
Panoramica del programma di accelerazione



I team incontrano gli **advisors** assegnati, **validano la proposizione di valore** e definiscono i **KPI** da raggiungere durante il **programma di accelerazione**

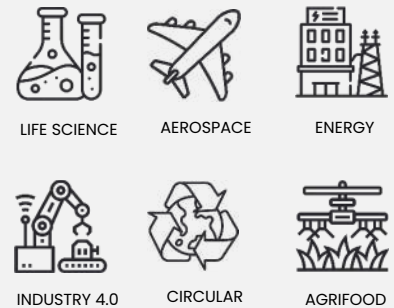
I team incontrano le **aziende** per sviluppare **sinergie industriali** e i **fondi** per aprire dialoghi funzionali a **nuovi round di raccolta**

2 batch per anno / fino a 10 startup per batch
 € 145.000 di investimento per startup (6%)



I team beneficiano di **55 workshop** su **varie dimensioni del business** e utilizzano la **rete di SEM** per trovare **nuovi clienti**, far **crescere i propri team** e **sviluppare le tecnologie**

CALL FOR STARTUP AREE DI APPLICAZIONE



ASSET DEL PROGRAMMA |

Le startup hanno accesso a un ecosistema strutturato e di valore per la crescita



Network: le startup hanno accesso a una rete ampia e globale di advisor e di investitori



Customer Development: le startup possono sfruttare il network di Cariplo Factory e il fiorentino network di aziende, anche internazionali, di MIND per sviluppare forti relazioni con il mercato e i clienti



Mentorship: Skydeck Europe Milano vanta uno dei più grandi network di advisors a livello globale (+500) in grado di supportare le startup selezionate nello sviluppo tecnologico e di mercato



Talent: all'interno del programma SEM per i Founders è possibile avere accesso a studenti, laureati e post-doc che desiderano offrire le proprie competenze al di fuori dall'accademia



L'ECOSISTEMA LOMBARDO |

Il contributo operativo delle Università selezionate con il bando Fondazione Cariplo

È stato attivato un processo di **messa a sistema delle competenze dell'ecosistema locale**



A titolo esemplificativo:

Keynotes verticali

- Innovation Selling | POLIMI
- Process Efficacy & Cost Optimization | IULM
- European Funding Opportunity | UNIMI
- Equity & Exit Strategy | UNINS

Supporto business

- Business Development con Polihub e il TTO del Politecnico di Milano (3 startups per batch)
- Supporto marketing & comunicazione con il CECOMS (IULM)
- Business Development con 4 experts da UNIMI

Eventi di networking

- Open Day a Novara (UPO)
- Open Day a Varese (UNINS)
- Networking cafe in IULM
- Aperitivo di network in MIND (IULM)

FOUNDERS

Berkeley SKY>ECK

Berkeley SKY>ECK

CARIPLO+FACTORY



SUPPORTERS

Fondazione CARIPLO

Regione Lombardia

GLI ADVISOR AMERICANI |

480 advisors selezionati e oltre 500.000 *Alumni* dell'Università di Berkeley

Experienced Founders



Kevin Chou
Cofounder, CEO of Kabam



Marc Tarpenning
Cofounder/VP Electrical Engineering Tesla Motors



Jack J. McCauley
Chief Engineer/Co-Founder of Oculus Products

Leading Professors



Ken Goldberg
Industrial Engineering and Operations Research



Dawn Song
Electrical Engineering and Computer Science



Amy Herr
Biotechnology and Bioengineering

Experienced Operators



Janet Napolitano
Former U.S. Secretary of Homeland Security



Naveed Sherwani
CEO and President of RapidSilicon



Julia Rasooly
President and CEO of PuraCath Medical

IL NETWORK DEGLI INVESTITORI |

SkyDeck Europe rappresenta la sintesi del network dei soggetti promotori



Il network europeo è in costante sviluppo...

IL PROFILO DELLE STARTUP |

Il programma selezione startup *early stage* con asset IP e business model innovativi



Costituzione: da 6 mesi a 3 anni



Metriche di business realizzate:

- Ricevuto LOIs per Progetti pilota
- Realizzato progetti pilota pagati fino a max € 100k



Innovazione: IP in ambito HW o SW



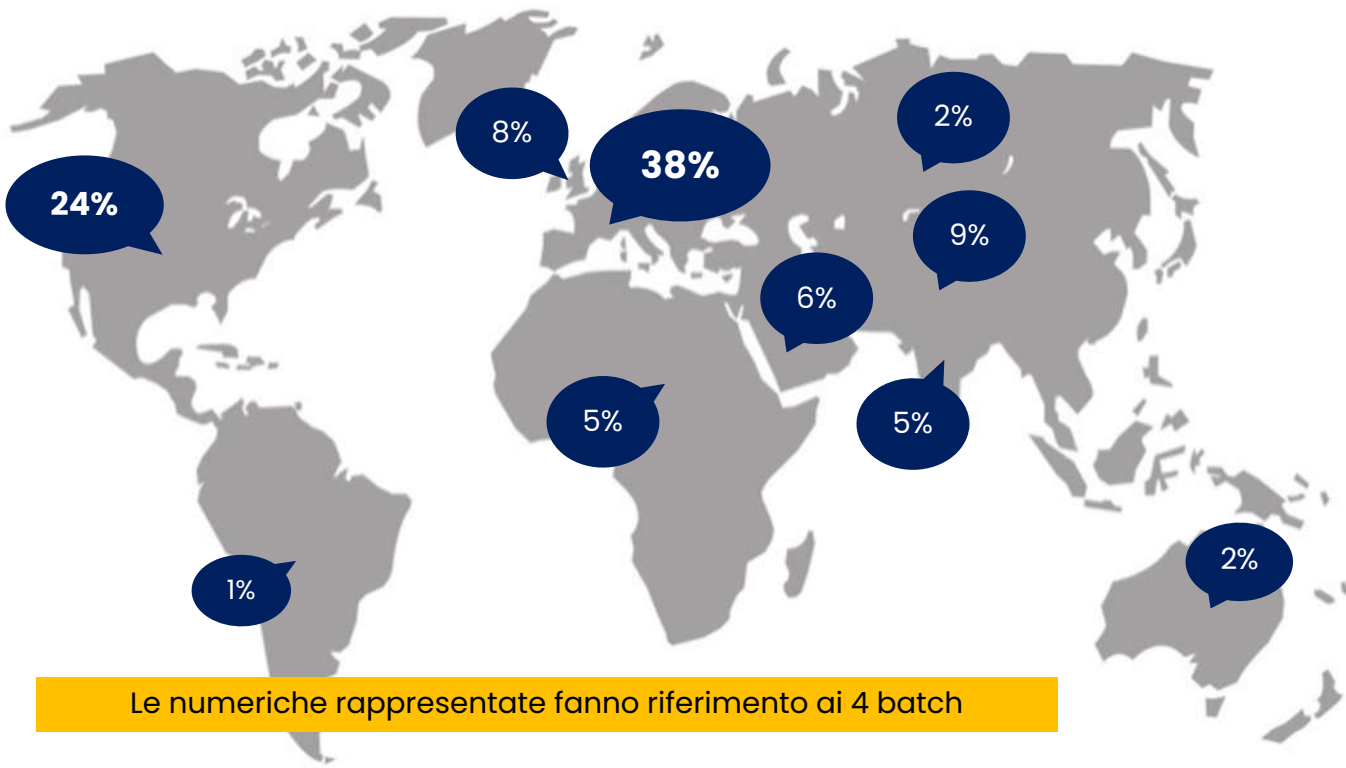
Fundraising:

- sono stati raccolti fino a max € 1Mln
- valutazione max di € 2,5 Mln



IL DEALFLOW |

BSEM ha generato una attrattività elevata e globale...



Le numeriche rappresentate fanno riferimento ai 4 batch

Candidature al programma BSEM

2.578

36 Startups Selezionate

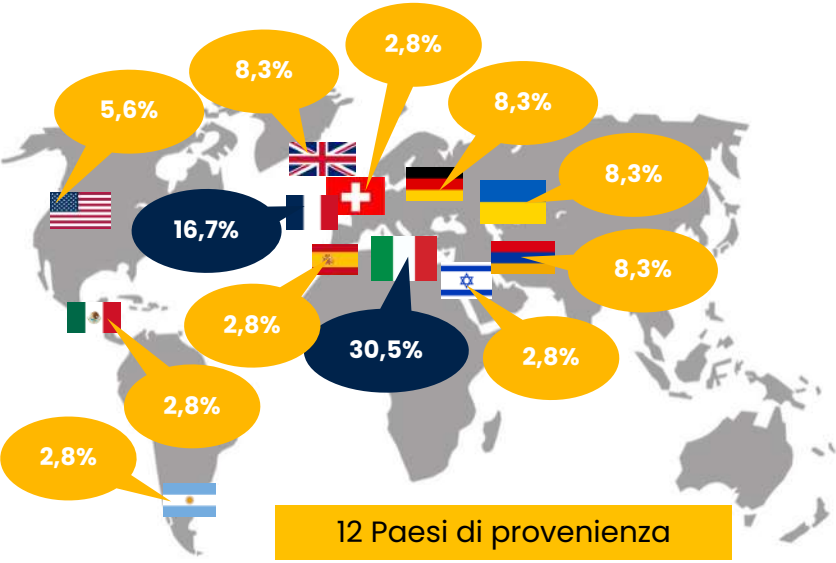
Indice di selettività

1,4%

IL PORTAFOGLIO DI STARTUP SUPPORTATE |

Partecipazione attiva da tutto il mondo che risponde alle sfide del distretto MIND

- 1. Scienze della vita **# 6**
- 2. Città del futuro **# 8**
- 3. AI, big data e software **# 22**



1. GISENS BIOTECH, REB X, KATAKEM, Silica Corpora, BiomimX, Cambridge Nucleomics

2. HyLight, CARGOFUL, WAVE, distinkt, THEO SWITCH, ALLOccasions, KFABI*

3. domork.ai, SPEEDLEGAL, klaaryo, ochy, MONS, Quasara, sefi at, FIVEBRANE, plino, SKYLD, supplai, HQP SHOP, helean, VA, audemic, PROFITER, Revisor, Dedalo AI, PRICER 24, typeless

DEMODAY |

Realizzati tre eventi di *showcase* e network con investitori e aziende



• 27 Startup partecipanti



• 550 persone coinvolte



• 40 Corporate ingaggiate



• 260 Investors coinvolti

INDICATORI DI PERFORMANCE (KPI) |

Le startup sono cresciute sui KPI di riferimento per il segmento *seed*

| KPI aggregati* | Crescita % yoy |
|-----------------------|-----------------|
| N. Membri del Team | +50% |
| TRL | +2 punti |
| Annual Contract Value | +290% |
| Clienti 22/23 | +70% |

*Batch 14-15 completati

CASE HISTORY |

Un percorso imprenditoriale che nasce da un progetto di ricerca supportato da FC



Data fondazione:
2017

Organs-on-Chip, piattaforme avanzate proposte come modelli pre-clinici per migliorare il processo dello sviluppo di farmaci.

Spin-off del Politecnico di Milano, ha sviluppato una tecnologia in grado di ricreare in vitro mini-organi umani funzionali sui quali testare l'efficacia e la tossicità di nuovi farmaci già in fase pre-clinica. La piattaforma è versatile e permette di effettuare test più predittivi per l'uomo con costi minori e in futuro potrebbe offrire un'alternativa alla sperimentazione animale.

Partners:



DISPOSITIVO MICROFLUIDICO E RELATIVO METODO PER LA GENERAZIONE E/O LA COLTIVAZIONE E/O LA MATURAZIONE DI COSTRUTTI CELLULARI E/O TISSUTALI TRIDIMENSIONALI

DATA DI PUBBLICAZIONE
02-09-2016

CODICE
OCCLISCOBIA

STATO
Licenza a Spin-off

DATA DI PRIORITÀ
29-04-2015

FASE
Brevetto concesso in Italia ed Europa. Domanda di brevetto negli Stati Uniti, Cina, India

TITOLARE
Politecnico di Milano e Fondazione Cariplo

DIPARTIMENTO
DIPARTIMENTO DI ELETTRONICA, INFORMAZIONI E BIOTECNOLOGIA

AUTORI
Ragioni Marco, Rivetti Alberto, Occhetta Paolo

DESCRIZIONE
L'invenzione riguarda un dispositivo microfluidico in grado di generare e coltivare costrutti cellulari tridimensionali alla microscala (nanoscala). In particolare esso è dotato di un meccanismo di attuazione meccanica che permette la trazione unidirezionale (involontariamente ciclica) dei costrutti in cultura. Detto modo consente in primo luogo, in particolare, di dimostrare l'attenuamento di costrutti funzionali (cellule) in maniera selettiva a partire da microscopici porosi di rete. La trazione, in un'area planare, che risulta solo dopo l'azione del dispositivo, garantisce l'impiego in una vasta gamma di trattamenti e costrutti cellulari (ad esempio da micropipette). I costrutti cellulari possono essere nutriti con mezzo di coltura che occupa le restante parte del volume del dispositivo. Gli analoghi dispositivi attualmente in uso sono dotati di microspille che attraversano l'area di coltura del dispositivo. Nei dispositivi del presente, le microspille vengono accese, lasciandoli sul fondo un margine libero sufficientemente piccolo da mantenere costante il pre-potenziale durante la fase di iniezione nei dispositivi. Tale spazio libero consente il movimento di una membrana elastica, quando viene in pressione, riduce il volume della camera di coltura, deformando così il costrutto cellulare. La cellula subisce, quindi, una compressione che si traduce in un trattamento di rottura ed l'area perpendicolare. Tale deformazione meccanica elicica si è rivelata efficace nell'attività del progetto del tessuto cellulare.

YouTube <https://youtu.be/lnrTfGUuwms?si=xNz2ZzpxrwW3OsmR>



CASE HISTORY |

Una dimostrazione in MIND alla presenza di 8 aziende leader nel campo infrastrutture

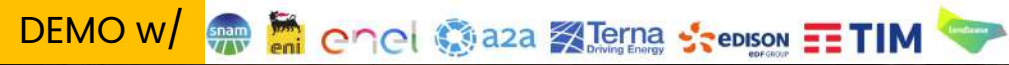


Data fondazione:
2022

Drone dirigibile a idrogeno per la raccolta e l'analisi di dati aerei a lungo raggio per l'ispezione di linee elettriche, gasdotti, ferrovie.

HyLight è in grado di effettuare missioni autonome a lungo raggio riducendo drasticamente i costi di ispezione. Inoltre, il carico utile del veicolo permette di portare l'onboarding di diversi sensori fondamentali per avere un set di dati di alta qualità che consente alla Società di costruire analisi precise per prevedere i problemi prima che si verifichino, riducendo fino al 50% le interruzioni.

Partners:



YouTube ^{IT} <https://youtu.be/T9wCQgj9KB0?si=WsZ2gKgFWQZNOHpF>



Igor De Biasio

Amministratore Delegato
Arexpo



FOUNDERS

SUPPORTERS

GRAZIE



Berkeley SKYDECK EUROPE, MILANO (BSEM) |

Il programma nasce grazie allo sforzo congiunto di operatori istituzionali e privati



SKYDECK.BERKELEY.EDU/MILANO

L'obiettivo della partnership è quello **scoprire e supportare i migliori talenti imprenditoriali** attraverso lo sviluppo di un **programma di accelerazione top-notch** che coinvolge scienziati, leader aziendali, esperti di tecnologia e investitori dell'**ecosistema italiano, europeo e americano**

SkyDeck Europe, Milano è un programma di accelerazione congiunto promosso e gestito da:



Grazie al contributo di:



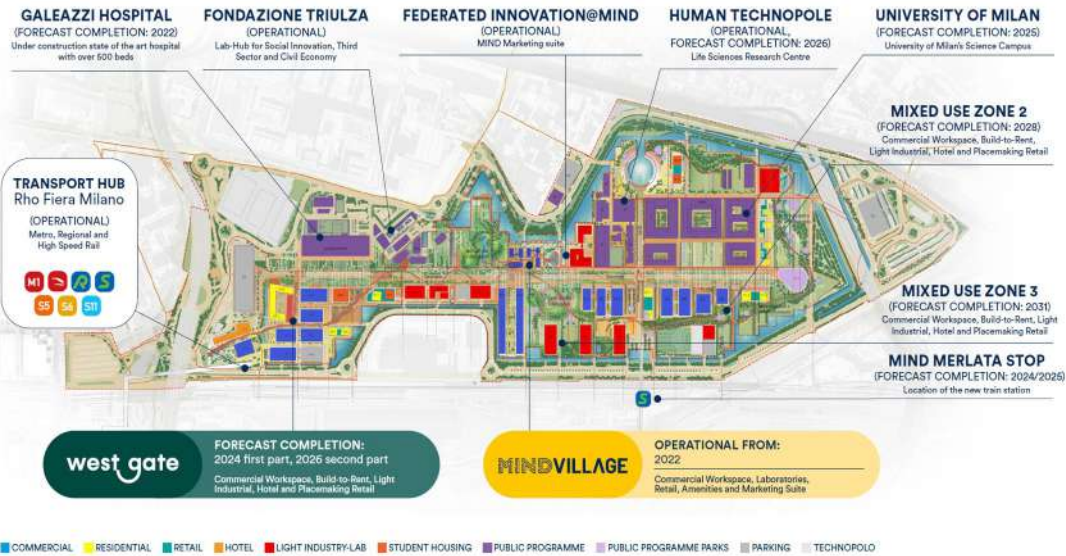
Nel 2022, FC e RL hanno stipulato un **accordo quadro** della **durata triennale** dove si impegnano a sostenere il programma con, rispettivamente, risorse per **1.25 Mln** e **1.5 Mln di Euro**

Attraverso SEM, i soggetti istituzionali hanno inoltre l'obiettivo di **trasferire competenze e best practices internazionali** nei confronti dei **principali attori del sistema della R&I lombardo**

L'ECOSISTEMA DI RIFERIMENTO |

Il Distretto MIND, nato da una partnership pubblico-privata tra LendLease e Arexpo

MIND è un distretto urbano d'innovazione unico in Europa per dimensioni e modello, promosso da LendLease, secondo un progetto che integra innovazione tecnologica, sostenibilità e impatto sui cittadini.

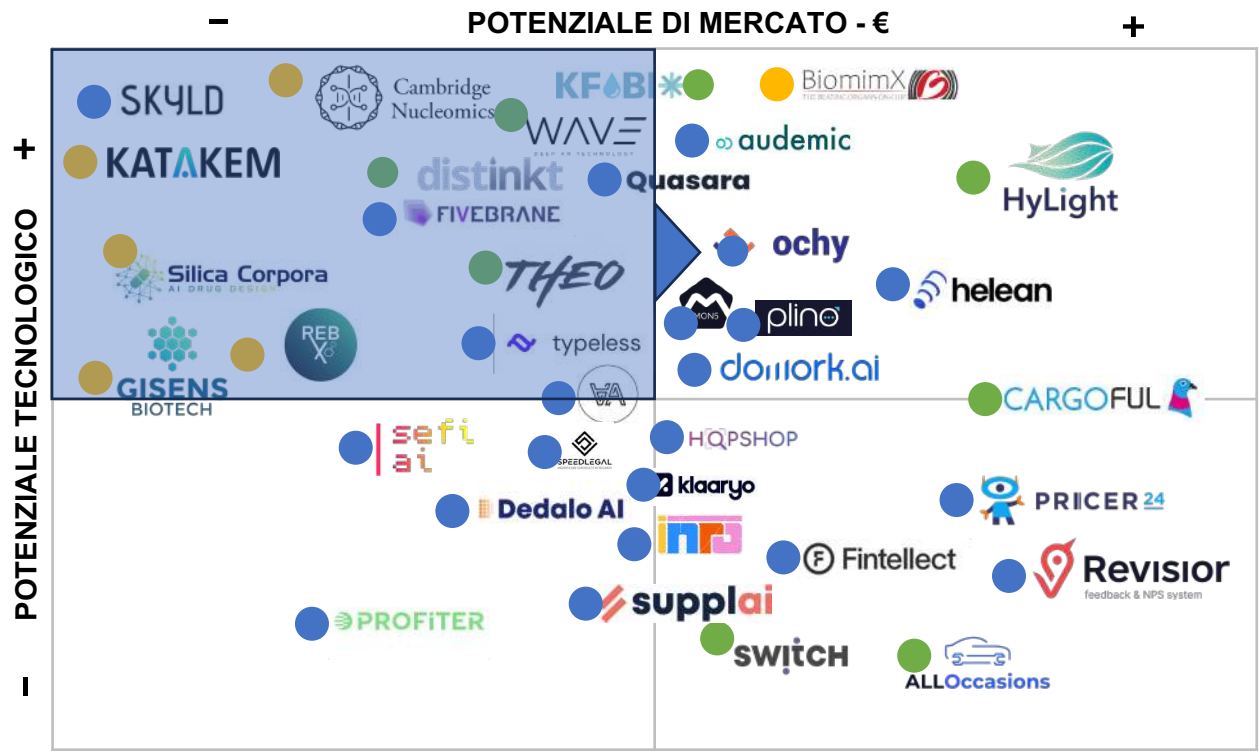


Grande laboratorio vivente, si sviluppa attorno a cinque presenze (**Ancore**) che hanno l'obiettivo di catalizzare aziende innovative per lo sviluppo di progetti eccellenti:

- **Human Technopole:** l'istituto di ricerca interdisciplinare per le scienze della vita la cui missione è migliorare la salute e il benessere delle persone.
- **IRCCS Galeazzi-Sant'Ambrogio:** l'ospedale, accreditato al SSN, leader nelle attività specialistiche in ambito ortopedico, neurochirurgico e cardiovascolare.
- **Fondazione Triulza:** la rete innovativa delle principali organizzazioni italiane del Terzo Settore e dell'economia civile.
- **Università degli Studi di Milano:** un nuovo Campus per un'università pubblica di insegnamento e di ricerca, con forti competenze nel settore delle scienze della vita.
- **Federated Innovation™:** il network dell'innovazione composto da oltre 40 soggetti privati in partnership con le principali autorità pubbliche.

IL PORTFOLIO ATTUALE DI BSEM |

Un portfolio diversificato tra startup ad alta tecnologia e business sul mercato



- Aree**
- Scienze della vita
 - Città del futuro
 - AI, big data e software

- Potenziale tecnologico**
- Tecnologia difendibile
 - Possibilità di aggredire diversi mercati/use case
 - Strategia di valorizzazione dell'IP
 - Potenziale trasformativo e efficienze sui processi

- Potenziale di mercato**
- Dimensione e tasso di crescita del mercato target
 - N. clienti e fatturato
 - Trend di crescita metriche di mercato
 - Barriere di ingresso

GLI ADVISOR EUROPEI |

Un primo network di ~50 advisors per supportare i Founders nel tech business

| | | | | | | | | | | | |
|---|---|--|---|---|---|---|--|---|--|--|--|
|  Alberto Sangiovanni-Vincentelli Chair, Faculty Advisor Group |  Alberto Acito Head - Strategic Investment Lead Kobos Trade Agency |  Alessandra Balduini Professor of Insurance Università di Pavia |  Alvise Bonivento Partner Kobos Venture Partners |  Andrea Ruckstuhl Director DIECA at Lund Levin |  Andreas Otto CEO penteXXL |  Antonio Bicchi Professor of Robotics Univ. of Pisa |  Bill Barber Innovator Intesa Sanpaolo |  Chris Barton Founder & CEO Gusht |  Dario Rienhardt Managing Director articolazioni |  Roman Martyrnenko Founder Artisound Carerange |  Rui Ribeiro General Manager IP Telecom |
|  Dogakan Toka Managing Partner Cisac |  Edoardo Toscani Advisor Skysack |  Elisa Rossi Dorothy Lashin Remoto |  Gabriele Dini Early Stage Investor Braid Reply |  Gianfranco Siano Managing Director Lagomera - Gruppo di Rinnovatori |  Giorgio Ventre Specialty Director Apple Developer Academy |  Giovanni Magni Private Investor Prestitempo |  Giovanni Rizzo Venture Partner Indaco Ventures Partners |  Hind Chemsi Marketing Manager Wella Company |  Hiroaki Kuwajima Executive Fellow Tokyo Foundation for Policy Research |  Paolo Pezzati Vice President IDEMIA |  Paola Torre Investor BIMBAKI |
|  James Robinson PhD, MPH Professor of Health Economics University of California, Berkeley |  Jean-Michel Richard Chairman Of The Supervisory Board LRFI Law & Electronics AG |  Jegor Levkovsky CEO Petalix |  Kenneth Ashworth Head of Research and Marketing Epigenix AI |  Klaus Pflum Member of Supervisory Board WISS AG |  Maurizio Liverani Angel Investor, Startup Mentor PSPU Labs |  Marco Ficarra Co-Founder & Chairman PSPU Labs |  Marco Venturèlli Ambasciatore Life-Science and Health Care Polarized Innovation SPINID |  Mark Esposito Co-Founder & Chief Learning Officer Nesca Frontier Tech |  Massimiliano Granieri Professor of Corporate Private Law University of Brescia |  Silvia Pugi Head of CSR, Corporate Social Responsibility Management ManagerItalia |  Tommaso Boratello Technology and Innovation Director Lendlease |
|  Laura Oliphant Managing Partner Spirit Ventures |  Marco Salvalaggio Advisor AI Capital |  Maria Cristina Borelli Advisor Skysack Europe |  Maria Pasquale Co-Founder and Director UpWork |  Marita Cavalcanti Chief Financial Officer Propensity |  Matteo Bonfanti Technology Transfer Director Istituto Italiano Teclonov |  Matteo Moriotti Global Account Partner Cargemini Engineering |  Maureen Haverty Space and Disruptor Investor Generation Space |  Mohammed Cherif CFO Renault Nissan-Hitsudaif |  Nicole Schepanek Active Private Equity Investor in Private Services Aurion Capital |  Veselina Dinova [Business/Professional] Gedley Hess | |

1.440 ore dedicate

IL PORTAFOLGLIO DI BSEM | Batch 14



Paese: *Ucraina*

Piattaforma SaaS di customer feedback e NPS (net promoter score, misura della probabilità che i clienti promuovano un brand) che contribuisce alla creazione di una reputazione positiva dell'azienda migliorando la qualità del servizio e identificando rapidamente i problemi dei clienti.



Revizion aiuta le aziende ad analizzare la clientela / a migliorare il loro indice di ritorno utilizzando un servizio di NPS, di feedback e le valutazioni di fedeltà



Paese: *Italia*

Soluzione Organs-on-Chip (OoC) tecnologicamente avanzata che permette di trovare terapie migliori e più sicure, permettendo di colmare le lacune esistenti nelle aree terapeutiche strategiche.



BiomimX S.r.l. analizza i movimenti dei tessuti umani tramite 'organs-on-chip' per sbloccare una nuova generazione di modelli preclinici dinamici.



Paese: *Germania*

Linea di assemblaggio dell'“intelligenza artificiale” che serve ai team di Computer Vision per poter industrializzare i propri prodotti e servizi di machine learning.



Aiuta i data scientist a ottimizzare set di dati più utili

IL PORTAFOLGLIO DI BSEM | Batch 14



Paese: *Francia*

Drone dirigibile a idrogeno per la raccolta e l'analisi di dati aerei a lungo raggio per l'ispezione di linee elettriche, gasdotti, ferrovie.



HyLight permette di ridurre 5000 volte le emissioni di GHG ad un costo 10 volte più basso garantendo una precisione migliore



Paese: *Italia*

Piattaforma DSS (Decision Support System) / DA (Decision Analytics) per la gestione dello spazio urbano che consente alle città di prendere decisioni migliori sulla mobilità condivisa e agli operatori di car sharing di aumentare la redditività.



La piattaforma suggerisce la distribuzione dei veicoli in base alla domanda prevista, dà priorità alle azioni di manutenzione necessarie e fornisce soluzione di routing intelligente.



Paese: *Italia*

Primo "robot chef" brevettato per i chimici che permette di automatizzare processi manuali, ripetitivi della ricerca e ridurre gli errori durante i test riducendo contemporaneamente le emissioni di gas serra a zero.



Katakem punta ad utilizzare l'automazione per rendere la chimica più semplice

IL PORTAFOLGLIO DI BSEM | Batch 14



Paese: Italia

Tecnologia ottica brevettata per la visualizzazione tridimensionale di contenuti in dispositivi di proiezione olografica, come i display head-up in realtà aumentata (AR HUD), per applicazioni automobilistiche e aerospaziali. Consente di ampliare la consapevolezza dell'ambiente circostante, diminuendo la distrazione e migliorando i tempi di risposta dell'utente.



Wave si propone di rivoluzionare il concetto di "ologramma" rendendolo attraente per tutti



Paese: Germania

Primo robot di consegna semiautonomo d'Europa ottimizzato per le piste ciclabili e pronto per la nuova legge sulla guida autonoma L4. Il Robot permette di ridurre il costo della consegna "ultimo miglio" fino all'80%.



Theo si integrerà in modo fluido con il back-end dei fornitori di servizi di consegna on-demand, delle aziende e-commerce e le società di logistica dell'ultimo miglio.



Paese: Armenia

Lo "Shazam per la moda", un'app mobile che aiuta gli acquirenti a trovare e acquistare vestiti e accessori visti sul web, sui social media o anche nella vita reale.



Hopshop ha un database di miliardi di immagini, che sono aggiornate quotidianamente per aiutare i clienti nella ricerca e scelta dei capi di abbigliamento

IL PORTAFOLGLIO DI BSEM | Batch 15



Paese: **Regno Unito**

Test rapido per la sepsi, una delle prime 5 cause di morte negli Stati Uniti e nel mondo. Inoltre, la loro tecnologia di analisi RNA può anche essere utilizzata dalle aziende farmaceutiche per ottimizzare i programmi di sviluppo di farmaci personalizzati.



1000 volte più veloce dei test esistenti (es. ONT), grazie ad una precisione a livello di singola molecola



Paese: **USA**

Piattaforma di gestione dei contratti genAI che traduce in linguaggio semplificato e verifica che i termini siano conformi agli standard del mercato. Aiuta i CEO e CFO a ridurre del 75% il tempo di controllo dei contratti per l'approvazione e a risparmiare più di 100.000 dollari all'anno in spese legali esterne.



Next Gen Red Flags – Veloci e accurate analisi dei rischi facilmente comprensibili



Paese: **Italia**

Piattaforma SaaS per la gestione delle scorte e i processi di riordino nell'industria farmaceutica. Il modello di intelligenza artificiale analizza centinaia di dati che forniscono previsioni accurate della domanda, ottimizzando l'inventario e automatizzando tutti i processi di riordino.



Piannificazione efficiente e miglior processo di rifornimento

Location: **Ukraine**

FOUNDERS



SUPPORTERS



IL PORTAFOLGLIO DI BSEM | Batch 15



Soluzione Enterprise SaaS di business intelligence per i category manager di e-commerce. La piattaforma offre informazioni sui prezzi, lo stato delle promozioni e le recensioni dei prodotti, e permette di organizzare una grande mole di dati esterni e confrontare le offerte della concorrenza, effettuare analisi di benchmarking sul posizionamento del prodotto.



Pricer24 fornisce dati non solo sui prodotti del cliente, ma anche rispetto al mercato

Paese: *Ucraina*



Permettere alle aziende di vendita al dettaglio di prodotti deperibili di gestire il loro inventario, evitare le eccedenze di magazzino e le carenze di stock con previsioni accurate della domanda. Il suo software si collega direttamente ai fornitori di dati dei negozi e consente di ridurre gli sprechi del 50% e le carenze di stock del 90%.



Grazie alla loro tecnologia si possono ottenere previsioni accurate su parametri riguardanti prodotti e fatturati giornalieri

Paese: *Francia*



Permettere di semplificare la documentazione clinica. Il suo software elimina la necessità per i clinici di trascorrere da 2 a 4 ore al giorno per l'inserimento dati manuale delle relazioni grazie all'integrazione, in continuo, dei vari documenti relativi ai pazienti, organizzandoli in maniera conforme agli standard del cliente e dell'industria.



L'AI formatta note vocali in rapporti clinici conformi senza la necessità di alcun addestramento, configurazione o necessità di dispositivi aggiuntivi oltre a un telefono mobile.

Paese: *Svizzera*

IL PORTAFOLGLIO DI BSEM | Batch 15



Paese: *Armenia*

Assistere la costruzione di modelli AI basate su immagini mediche. La soluzione è dotata di strumenti analitici che consentono di estrarre immagini significative da dati non strutturati e di strumenti intelligenti alimentati da AI per automatizzare il "tagging" delle immagini e la generazione di nuove immagini.



La piattaforma riduce significativamente i tassi di fallimento dei modelli di AI/ML e il tempo di sviluppo, aumentando la redditività e riducendo i costi.



Paese: *Italia*

Misurare e ridurre il consumo di energia e le emissioni di CO2 dei software. Il servizio mira ad aiutare le aziende a diventare più consapevoli e a ridurre la loro impronta di carbonio, migliorando anche l'efficienza.



Dedalo misura il consumo di energia dei software di un'azienda e permette di compensare le emissioni di CO2



Paese: *Italia*

Soluzione AI di pianificazione della supply chain che aiuta le aziende di logistica a ridurre i costi del carburante del 10% e a risparmiare oltre il 75% del tempo di pianificazione, riducendo anche il loro impatto ambientale.



Le aziende possono riportare un aumento dell'EBITDA fino a 2.5 volte e risparmi medi di 150k all'anno

IL PORTAFOLGLIO DI BSEM | Batch 16



Paese: *Francia*

Piattaforma SaaS che semplifica ed ottimizza le ispezioni auto per le concessionarie utilizzando un'app mobile basata sull'AI che genera dettagliate valutazioni delle condizioni del veicolo, danni e valore per un miglior acquisto, vendita e gestione degli asset.



La tecnologia permette di rilevare con precisione danni alla carrozzeria, calcolare i valori di prezzo e i costi delle eventuali riparazioni necessarie, accedere a dati storici rilevanti e ottimizzare le immagini dell'auto



Paese: *Armenia*

Piattaforma SaaS che offre a tutti gli stakeholder aziendali risposte e approfondimenti immediati su tutto ciò che riguarda la propria realtà aziendale, collegando i database interni ed esterni. L'AI può fornire qualsiasi risposta e approfondimento in pochi secondi, riducendo notevolmente i costi amministrativi, operativi e analitici a una frazione di quanto fossero in precedenza.



La piattaforma permette di migliorare i customer services sfruttando l'AI e garantendo una risposta 24/7, in diverse lingue e capace di soddisfare facilmente la richiesta



Paese: *Ucraina*

App di gestione finanziaria per SME con un modello di business a progetto, le aiuta a semplificare la rendicontazione, raccoglie dati critici e li trasforma in informazioni finanziarie, massimizzando il profitto per progetto e per dipendente del team.



L'app aiuta a ottimizzare i rendiconti, la pianificazione e previsione finanziaria, il pricing e monitoraggi dei progetti

IL PORTAFOLGLIO DI BSEM | Batch 16



Paese: **Argentina**

Dispositivo diagnostico preciso, basato su una combinazione innovativa e rivoluzionaria di tecnologia biologica a semiconduttori. Il dispositivo permette di testare la concentrazione di una variegata serie di biomarcatori, analizzando una singola goccia di campione (sangue, urine o saliva) con un'accuratezza e una velocità senza precedenti.



L'app è progettata per mostrare i risultati raccolti. Inoltre, memorizzerà dati passati e consentirà la creazione di report dettagliati e grafici.



Paese: **Messico**

Azienda di biologia sintetica che modifica geneticamente e fermenta i funghi per produrre in modo sostenibile ed economico molecole che riducono al minimo l'impatto ambientale e forniscono ingredienti di alta qualità per prodotti di consumo su larga scala.



La tecnologia garantisce una diminuzione dell'impronta ecologica, rendimenti più elevati rispetto ai competitors e costi di produzione minori



Paese: **Israele**

Piattaforma di LLM, basata su AI, che consente agli utenti di sviluppare giochi in un minuto anche tramite istruzioni verbali.



Sefi è un motore di AI generativa che crea giochi personalizzati

IL PORTAFOLGLIO DI BSEM | Batch 16



Paese: **Germania**

Piattaforma AI per la scoperta di farmaci basati su anticorpi in settimane invece che anni e a costi significativamente inferiori, rendendo il processo di ricerca più agile.



Utilizzando la piattaforma di Silica Corpora, il processo di scoperta di farmaci e le fasi precliniche possono essere accelerati di 15 volte, ridefinendo la catena del valore.



Paese: **Francia**

Software che offre protezione contro l'ingegneria inversa sugli algoritmi di intelligenza artificiale edge, senza avere alcun impatto sulle prestazioni o sull'accuratezza del dispositivo. Con Skyld, le aziende possono distribuire in modo sicuro algoritmi di intelligenza artificiale sulle piattaforme edge.



Il software agisce in anticipo per garantire che l'ambiente sia sicuro e che ogni modello sia ben protetto, e dopo un attacco per disabilitare e neutralizzare il modello e i dati correlati.



Paese: **Francia**

Software B2B che utilizza un motore AI in grado di rilevare difetti nella stampa 3D in tempo reale al fine di risparmiare costi e tempi di produzione riducendo l'impatto ambientale.



Il software include il rilevamento difetti in tempo reale, monitoraggi integrandosi in maniera semplificata con i software esistenti

IL PORTAFOLGLIO DI BSEM | Batch 17



Location: Francia

Strumento di valutazione biomeccanica in tempo reale utilizzando algoritmi proprietari che forniscono valutazioni del movimento per individui, tramite la fotocamera dello smartphone. Utilizza una tecnologia AI in grado di offrire suggerimenti su come rafforzare le aree deboli, migliorare la mobilità, ridurre il rischio di infortuni e aumentare le performance.



Con oltre 3500 utenti, 200 clienti paganti e un aumento mensile delle vendite del 52% durante la fase beta, la startup



Location: Italia

Co-pilota per l'analisi dati basato su intelligenza artificiale di nuova generazione, dedicato alle PMI. La piattaforma integra tutti i dati aziendali, li analizza automaticamente e risponde a qualsiasi domanda in linguaggio naturale tramite un'interfaccia chat intuitiva.



Con oltre il 95% delle imprese nell'UE costituite da PMI che richiedono frequenti analisi dati, Plino risolve i problemi di lentezza ed inefficienza nelle pratiche FP&A,



Location: Francia

App mobile completamente integrata nei social media che rivoluziona il social commerce, fornendo alle piccole imprese l'infrastruttura necessaria per espandere il proprio business.



Il servizio è già attivo, vantando 173 utenti settimanali, offrendo agli imprenditori l'accesso a strumenti essenziali per espandere le loro operazioni commerciali

FOUNDERS

Berkeley SKYDECK

Berkeley SKYDECK

CARIPLO+FACTORY



SUPPORTERS

Fondazione CARIPLO

Regione Lombardia

IL PORTAFOLGLIO DI BSEM | Batch 17



Location: UK

Piattaforma AI che consente di esplorare e comprendere dati e contenuti precedentemente inaccessibili di ricerche universitarie e paper scientifici



solida traction con 300 clienti B2C, 10 aziende nel settore tra cui le Università di Stanford, Yale, Oxford e Harvard



Location: Spagna

Tecnologia basata su inchiostri fluorescenti nanotecnologici, per l'autenticazione di prodotti con segni, codici a barre o codici QR su qualsiasi materiale o oggetto finalizzata al mercato dell'anticontraffazione



Anti Counterfeiting Packaging, valutato a \$105 miliardi e in costante crescita con un CAGR del 7.8%.



Location: USA

Rivestimento nanocomposito brevettato, in grado di fornire non solo isolamento termico ed elettrico alle linee di trasmissione elettrica, ma anche di prevenire la formazione di ghiaccio su superfici.



Leggerezza, il basso costo di produzione e la possibilità di applicazione tramite sistema aerografo e l'uso di spray-droni

FOUNDERS



SUPPORTERS



IL PORTAFOLGLIO DI BSEM | Batch 17



Location: Italia

Realtà specializzata in cybersecurity per la Tecnologia Operativa (OT) e le infrastrutture critiche. Offrendo soluzioni avanzate nel settore manifatturiero, MON5 anticipa gli attacchi hacker nell'ambito OT.



La loro piattaforma monitora e protegge dispositivi hardware, essenziali nell'era dell'IE40 che espone macchinari datati a rischio su Internet.



Location: Italia

SaaS per il procurement che ottimizza decisioni finanziarie e operative, gestisce l'inventario e promuove azioni preventive, rispondendo alle esigenze di sostenibilità e riduzione dei costi.



Rivoluziona la catena di approvvigionamento food e beverage tramite IA e analisi dati avanzate



Location: Italia

Piattaforma di talent sourcing intelligence che aiuta i team HR a individuare e coinvolgere i migliori candidati sul mercato. Klaaryo ottimizza il processo di acquisizione del talento riducendo il tempo necessario per assumere e il costo per assunzione.



La piattaforma garantisce che i recruiter possano prioritizzare i target in modo efficace, aumentando le probabilità di chiudere una nuova assunzione più rapidamente.